



“Ey kahraman  
Türk kadını!  
Sen yerde  
sürünmeye  
değil, omuzlar  
üzerinde  
göklere  
yükselmeye  
layıksın”  
**MUSTAFA  
KEMAL  
ATATÜRK**



**6284 SAYILI KANUN, TCK VE  
CMUK' A GÖRE;**

Aile ve Kadını korumaya yönelik  
yasal tedbirler alınabildiği gibi, aile  
ve kadına yönelik gösterilen şiddet  
için cezai hükümler uygulanır.



**TELEFON**

0354 415 21 35



**ADRES**

Aydınlıkevler Mah.  
Ş. Yunus Emre  
Doğan Cad.. No:30  
Sorgun/YOZGAT



**E-POSTA**

963633@meb.k12.tr



**WEB ADRES**

sorgunram.meb.k12.tr

**KADINA EL  
KAL-KA-MAZ!**

**SORGUN REHBERLİK VE  
ARAŞTIRMA MERKEZİ**



## KADINA ŐİDDET..

Kadına Yönelik Őiddet:

- Fiziksel,
- Psikolojik,
- Ekonomik,
- Cinsel ve Siber Őiddet
- Tek Taraflı Israrlı Takip olarak sınıflandırılmaktadır.



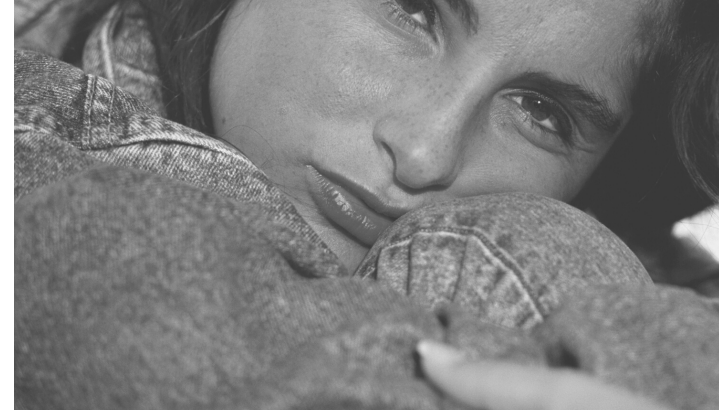
## ŐİDDET

Yaşam Hakkı, Eğitim Hakkı ve Sağlık Hakkı gibi temel insani hakları ihlal etmektedir.

Őiddetin etkisi sadece Őiddet görenlerle sınırlı kalmamaktadır.

Őiddet gören kiři utanma, yalnızlık, suçluluk duygusu, fiziksel rahatsızlıklar ve yeme bozuklukları vb. rahatsızlıklar yaşayabileceđi gibi aile içinde Őiddete Őahit olan çocuklar kendine güvensizlik, aşırı çekingenlik ya da hiperaktivite, iletişim sorunları, uyum sorunları, okul başarısında düşüş, suç işleme, anti-sosyal özellikler gibi davranışlar gösterebilirler.

**Őiddet**, hem maruz kalan hem de Őahit olan için asla unutulamayan ve yaşam boyu izleri devam eden durumdur.



ŐİDDET VE ELBETTE  
KADINA ŐİDDET!

**SUÇTUR!!!!**

