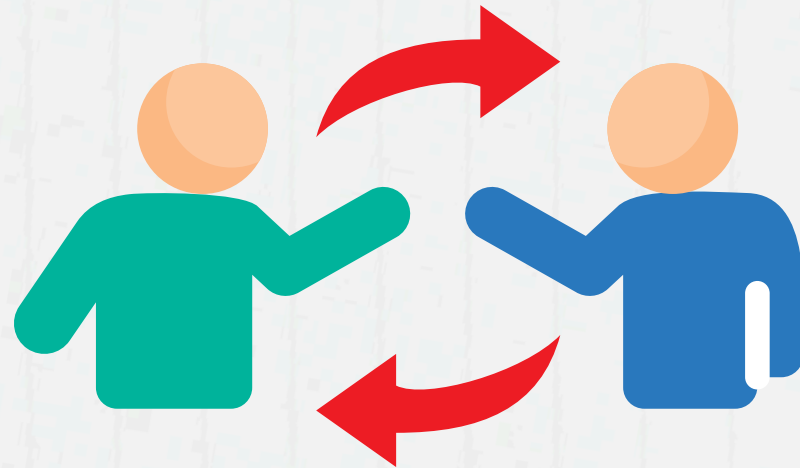




SOSYAL BECERİLER



KASIM
2024-2025
PANO ÇALIŞMASI





SOSYAL BECERİLER NEDİR?



Sosyal beceriler, bireylerin hayatlarını huzur ve barış içerisinde devam ettirebilmesi, kişisel ve profesyonel yaşamlarında başarılı olabilmesi için gerekli yetenekler olarak tanımlanabilir

- Çevreye uyum ve uygun iletişim yolları kullanarak başkaları ile yaşanabilecek sözel ya da sözsüz çatışmalarla baş edebilme becerisidir.
- Bireyin, bireyler ya da topluluk tarafından verilen görevleri yerine getirebilme yetisidir.



TEMEL SOSYAL BECERİLER



1

• SELAMLAŞMA



4

• KENDİNİ TANITMA



2

• DİNLEME



5

• SORU SORMA



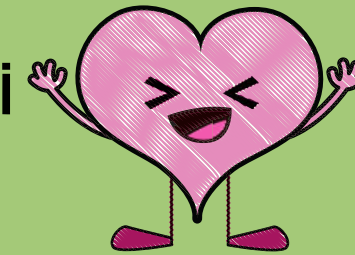
3

• KONUŞMAYI BAŞLATMA



6

• TEŞEKKÜR KELİMELERİ KULLANMA



SOSYAL BECERİLERİ ETKİLER

Akran ilişkileri zayıf ve yetersiz olan çocuklar psikolojik, davranışsal ve sosyal alanlarda yaşamlarının sonraki döneminde rahatsızlıklar yaşama eğilimindedirler.

Sosyal beceri eksikliği ya da yetersizliği kısa ve uzun vadede çocukları, okula uyumda zorluk, okulu olumsuz algılama, okul başarısızlığı, okulu reddetme, sınıf tekrarı, okulu bırakma, şiddet, psikopatoloji, suça eğilim gibi birçok sonuca götürebilir.

Aile (anne baba ile ilişkiler)

Akranlar

Oyun

Cinsiyet

Okul ortamı

Çocuğun engelli olup olmaması

SOSYAL BECERİ
TEKNİKLERİ NELERDİR?

Model alma

Liderlik

Davranışsal prova-rol
oynama

Uygulama-
Genelleme

Geribildirim
verme

Duygular ve ev
ödevi



Sosyal Beceri

Sosyal yeterliğin bir parçasını oluşturur ve bir bireyin çevresindeki diğer kişilere gösterdiği (selamlaşma, yardım etme, dinleme gibi) davranışlarını içerir.

Sosyal Yeterlik

Bireyin çevresi ile uygun biçimde iletişim kurabilmesi için gerekli olan sosyal becerilerinin olması ve gerekli ortamlarda bu becerileri kullanabilmesidir. Sosyal yeterlik, bireyin içinde yaşadığı toplumun, onun sosyal ilişkileriyle ilgili değerlendirmeleriyle belirlenir.